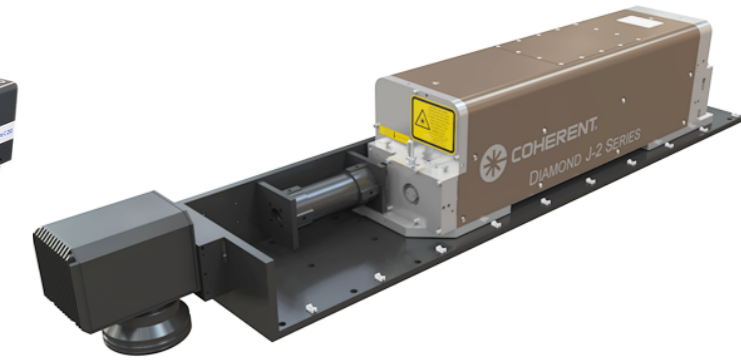
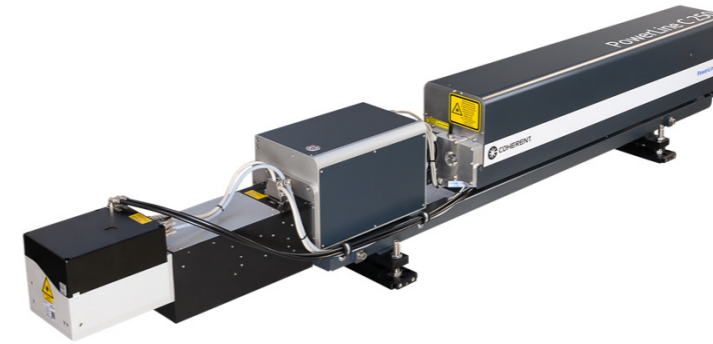




lazarus

GALVANOMETRIQUE RF 150-250W



## LA MACHINE

Notre modèle LS GALVO 150/250 est une machine capable de graver et découper grâce une impulsion radio-pulsée tous types de matières correspondantes à un CO2 classique mais avec une vitesse et une précision beaucoup plus importante.

LAZARUS utilise des sources laser COHERENT importées des USA pour équiper ses machines des meilleures sources laser du monde.

Couplée à un système dynamique à moteur linéaires importé du Japon, la LS GALVO est l'une des machine les plus rapides et les plus précise du monde!

Avec une aire de travail allant de 400x400 à 600x600 mm, elle vous permettra de graver des pièces importantes à une vitesse de 8000mm/sec.

La LS galvo est entièrement sécurisée classe 1 avec une porte automatique pneumatique qui s'ouvre automatiquement une fois le travail terminé et se referme toute seule au lancement du prochain travail.

Elle est équipée d'une station pilote WINDOWS et de son logiciel dédié très ludique et simple d'utilisation.

Le logiciel accepte tous les types de fichiers vectoriels et d'image pour graver et découper mais également pour la photogravure.

Sa forte puissance lui confère un taux de pénétration très important à haute vitesse.

Le refroidissement du tube laser est assuré par refroidissement à eau avec groupe frigorifique.

| LS GALVO 150/200W       | Description                                 | Options          |
|-------------------------|---|------------------|
| Aire de travail         | 400*400mm à 150W                            | 600*600mm à 250W |
| Puissance laser         | CO2 RF COHERENT 150/250W                    |                  |
| Contrôleur              | CTI   |                  |
| Déplacements            | Système dynamique à moteur linéaire         | Axe rotatif      |
| Vitesse de gravure      | 0-8000mm/sec                                |                  |
| Vitesse de découpe      | 0-8000mm/sec                                |                  |
| Répétabilité            | 0.005 mm                                    |                  |
| Longueur d'onde         | 10.64nanomètres                             |                  |
| Focus                   | Dynamique tridimensionnel                   |                  |
| Cabine                  | Classe 1 avec porte automatique pneumatique |                  |
| Type de refroidissement | refroidissement à eau water chiller         |                  |
| Extraction              | Turbine 350 w                               |                  |
| Système                 | PC inclus Windows logiciel dédié            |                  |
| Pointeur                | Laser avec visualisation projetée           |                  |
| Alimentation            | 220V monophasé/3kw                          |                  |
| Poids machine           | 680Kg                                       |                  |