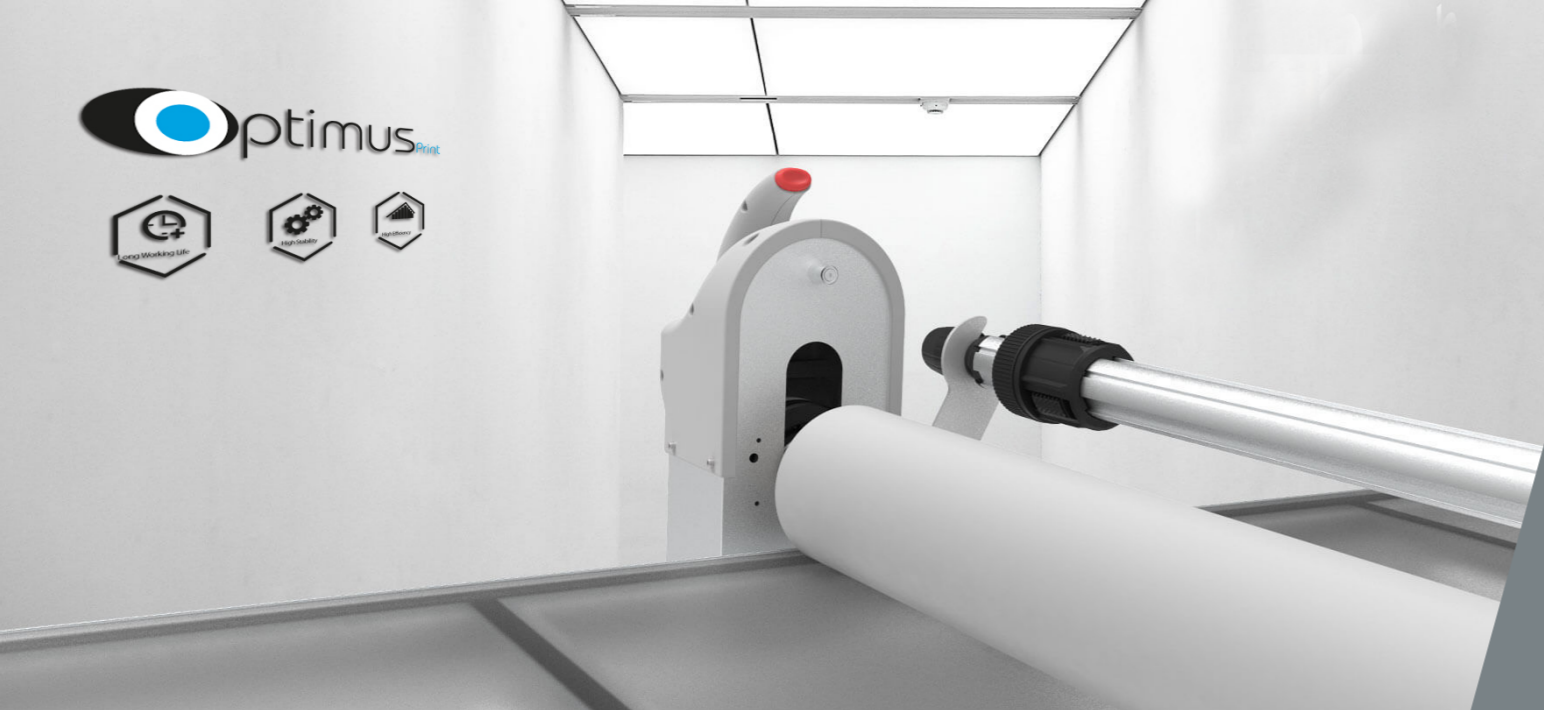


Optimus^{Print}

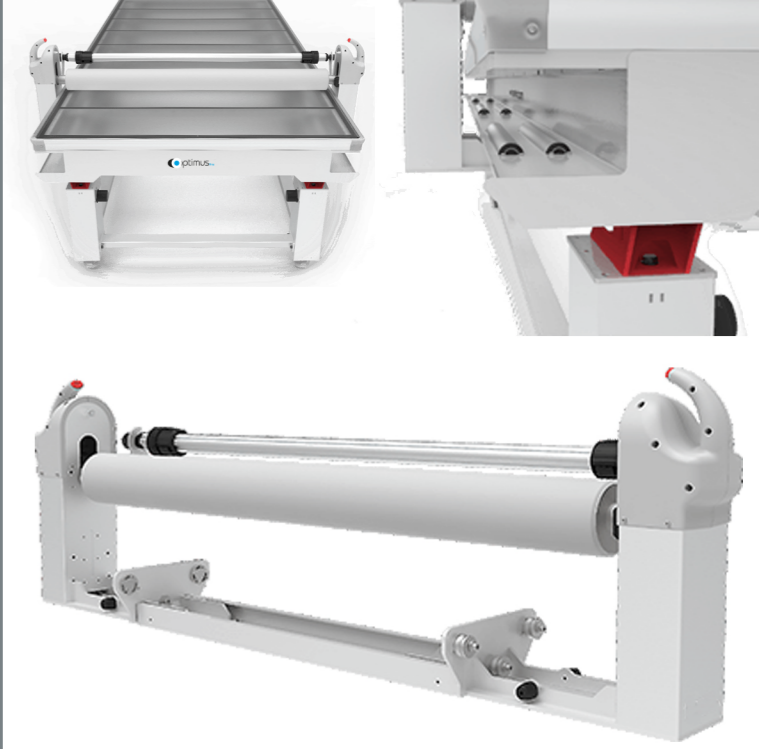


Présentation

Que vous soyez en train de taper des lettres coupées, de coller des impressions sur des planches ou de les plastifier, l'applicateur à plat Optimus vous aidera à faire le travail sans plis ni bulles, ce qui donnera une finition lisse à chaque fois. Même sur les impressions de petites taille avec la plus grande facilité.

De plus, il peut être piloté avec un seul opérateur pour rendre votre production plus efficace !

Pourquoi ne pas choisir une table de travail à plat pour appliquer, monter, laminer, contre coller. Avec son rétro-éclairage de série il permet une utilisation simple et efficace pour la découpe et l'échenillage des vos adhésifs



THE FLATBED



Optimus^{Print}



Système porte rouleaux en option

1. Laize max: 1700mm
2. Cadre: Tubulaire aluminium
3. Rouleaux: silicone HT
4. Diamètre des rouleaux: 130mm
5. Epaisseur maximum du support: 50mm
6. montée et descente: pneumatique
7. Vitesse: déplacement manuel
8. Température: 0-60° c
9. Supports de rouleaux latéraux
10. Supports de rouleaux pour tape
12. Système de détection sécurité mains
13. Compresseur silencieux inclus
14. Puissance: 3000w/220V/16A
15. Poids: 650-950kg selon modèle
16. Dimensions: 1.92*0.7*1.2m

Fonctionnalités

Le pont de la machine est en aero-aluminium, ce qui lui confère légèreté et robustesse. Les pieds sont réglables en hauteur pour s'adapter à la taille des opérateurs.

- Surface plane réalisée au comparateur
- Verre trempé de 10 mm d'épaisseur
- Antidérapant et résistant aux chocs
- Dérouleurs latéraux
- Résistance chauffante jusqu'à 60 degrés
- Portes rouleaux auto-serrants
- Table rétro-éclairée full leds
- montée et descente pneumatique
- formats disponibles: 1300x2500/1700x3700/2050x4050

